

welfare4you



GUIDA ALLA PIATTAFORMA DEL WELFARE PUBBLICO

COS'E' IL WELFARE PUBBLICO?

Il Welfare Pubblico è l'insieme di politiche, servizi e contributi offerti dallo Stato e da enti pubblici con l'obiettivo di sostenere il benessere e la qualità della vita dei cittadini.

Include prestazioni come:

- 1 Bonus economici
- 2 Detrazioni fiscali
- 3 Fondi sanitari pubblici



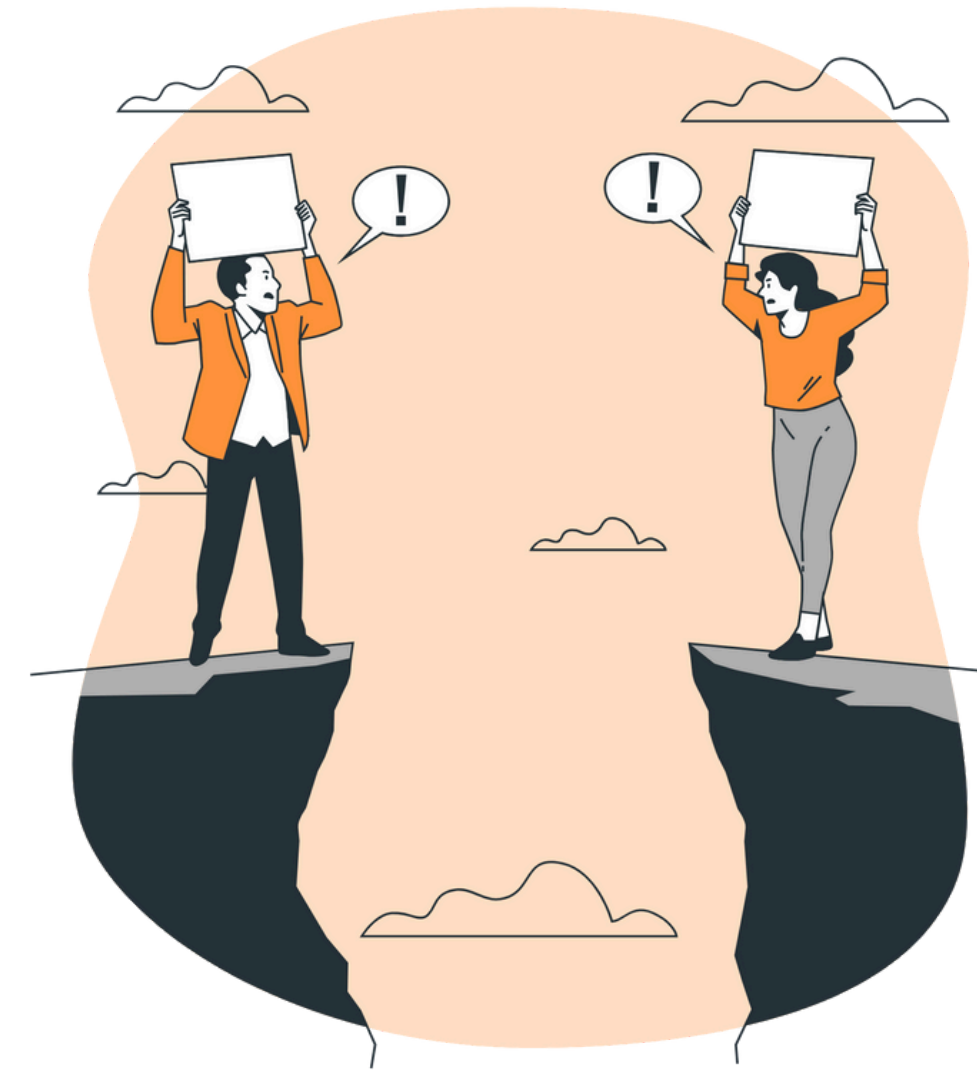
DIFFERENZE TRA WELFARE PUBBLICO E WELFARE AZIENDALE

Welfare Pubblico:

- Origine: Stato/Enti pubblici
- Finalità: Inclusività sociale
- Accesso: Universale, ma spesso legato a reddito e ISEE

Welfare Aziendale:

- Origine: Iniziative aziendali
- Finalità: Benessere dei dipendenti
- Accesso: Riservato a dipendenti e familiari



PRINCIPALI CONTRIBUTI PUBBLICI

Famiglia e figli

- Assegno Unico Universale
- Bonus Asilo Nido

Sanità e benessere

- Bonus Psicologo
- Detrazioni spese mediche e esenzioni ticket sanitari

Casa e ristrutturazioni

- Bonus Casa
- Ecobonus

Mobilità

- Sgravi per abbonamenti trasporto pubblico



I CONTRIBUTI IN ITALIA

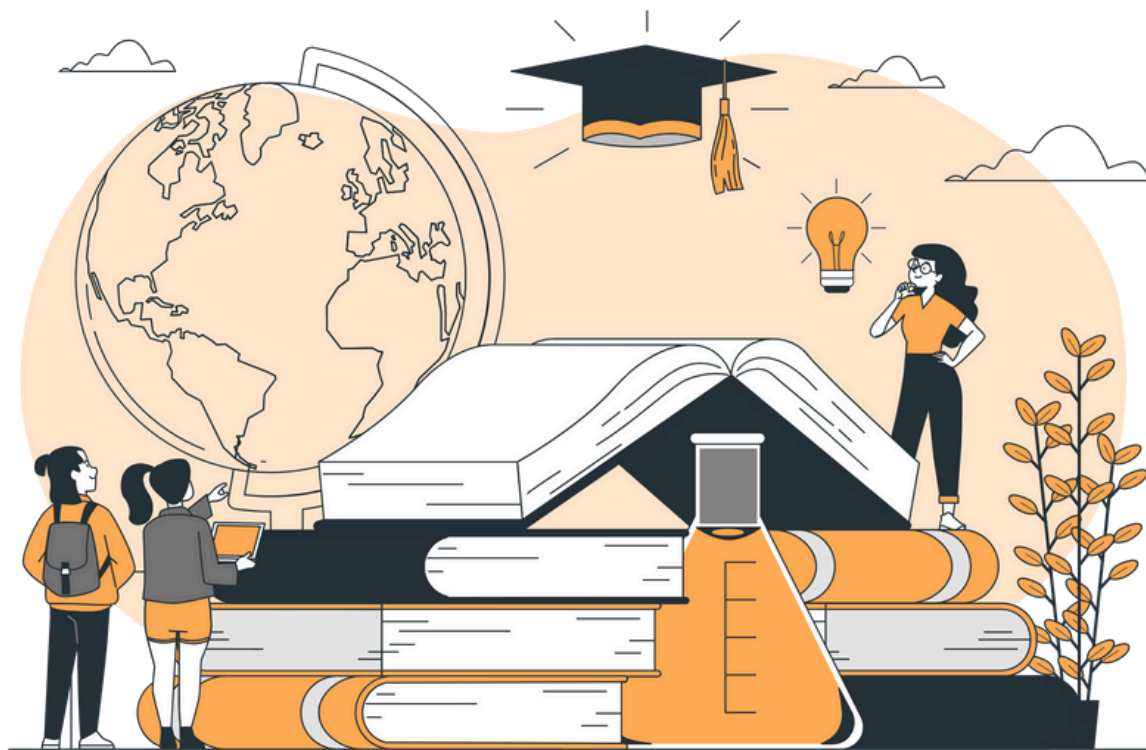
Il totale dei contributi e delle agevolazioni è di circa 120 miliardi di euro suddivisi in questo modo:

- **Famiglia e figli:** inclusi Assegno Unico Universale, Bonus Asilo Nido ...
- **Sanità:** esenzioni ticket, detrazioni fiscali per spese mediche e finanziamenti alla sanità pubblica
- **Casa e ristrutturazioni:** Bonus Casa, Ecobonus e incentivi per ristrutturazioni
- **Istruzione e formazione:** borse di studio, contributi scolastici e sostegno all'istruzione
- **Lavoro e inclusione:** incentivi all'occupazione e sostegno al reddito
- **Trasporti e mobilità:** sgravi, bonus per il trasporto pubblico ...
- **Altro:** incentivi alla sostenibilità, programmi di supporto alle famiglie vulnerabili ...

CONTRIBUTI LEGATI ALL'ISEE

Alcuni contributi sono legati ad un limite Isee massimo, tra questi:

- **Assegno Unico Universale:** interessa oltre 5 milioni di famiglie con figli a carico
- **Bonus Asilo Nido:** utilizzato da circa 350.000 famiglie
- **Bonus Affitto:** coinvolge circa 200.000 famiglie.
- **Borse di studio e contributi scolastici:** beneficia oltre 700.000 studenti
- **Bonus Trasporti:** utilizzato da circa 800.000 cittadini



CONTRIBUTI NON LEGATI ALL'ISEE

Ne esistono altri non legati ad un limite Isee massimo, tra questi:

- **Bonus Casa** (detrazioni per ristrutturazioni): milioni di beneficiari ogni anno
- **Ecobonus** (efficientamento energetico): oltre 500.000 interventi annui
- **Detrazioni spese mediche**: utilizzate da milioni di contribuenti
- **Agevolazioni Ticket Sanitari**: Esenzioni legate a patologie specifiche o reddito familiare
- **Bonus Mobili**: Circa 600 milioni di euro. Totale stimato: Circa 20-25 miliardi di euro per misure non legate all'ISEE.



CAUSE DEL NON UTILIZZO

Purtroppo diversi contributi non vengono utilizzati a causa di:

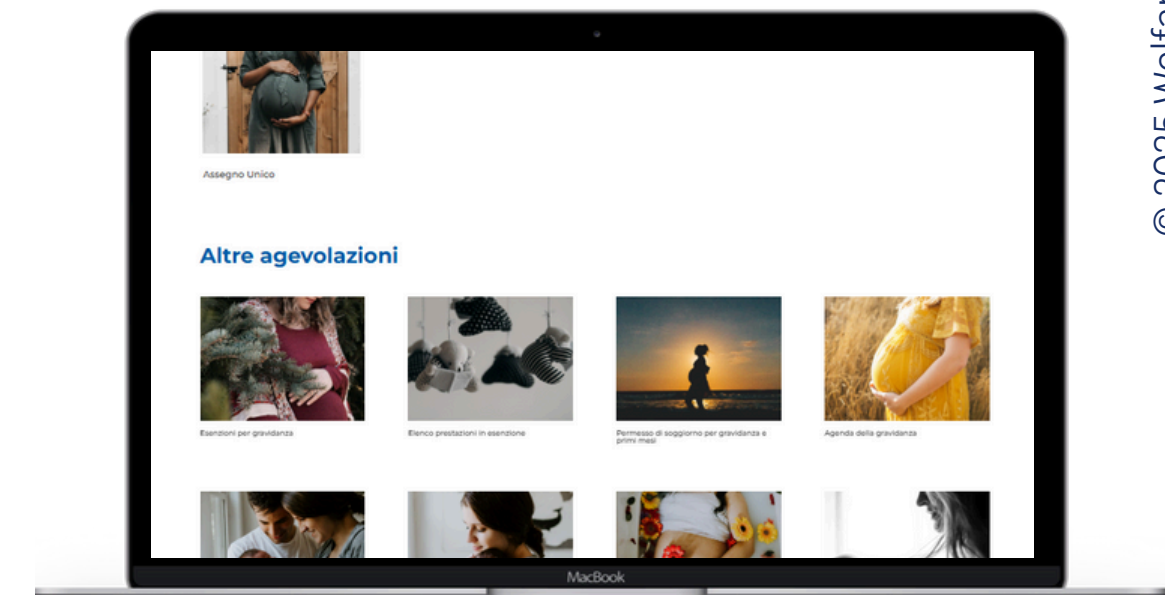
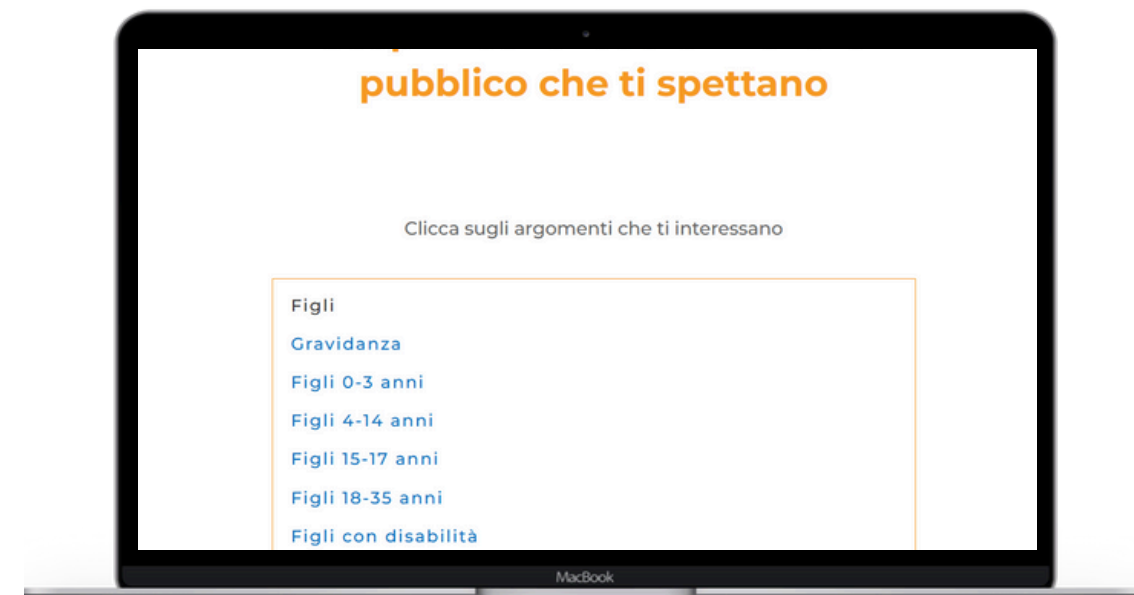
- Mancata conoscenza dell'esistenza di alcuni bonus pubblici
- Difficoltà nel comprendere i requisiti di accesso ad un contributo
- Informazioni frammentate



- Nella **PIATTAFORMA** dedicata al **WELFARE PUBBLICO**:
- sono censite centinaia di agevolazioni, bonus, incentivi, sgravi fiscali suddivisi in categorie
 - attraverso il motore di ricerca è possibile ricercare dei bonus specifici

COME UTILIZZARE LA PIATTAFORMA

- Entrando nella pagina iniziale è possibile visualizzare diverse categorie di contributi pubblici attualmente richiedibili
- Cliccando su una categoria è possibile visualizzare delle sottocategorie tra le quali scegliere quella di interesse
- es. Figli - Gravidanza

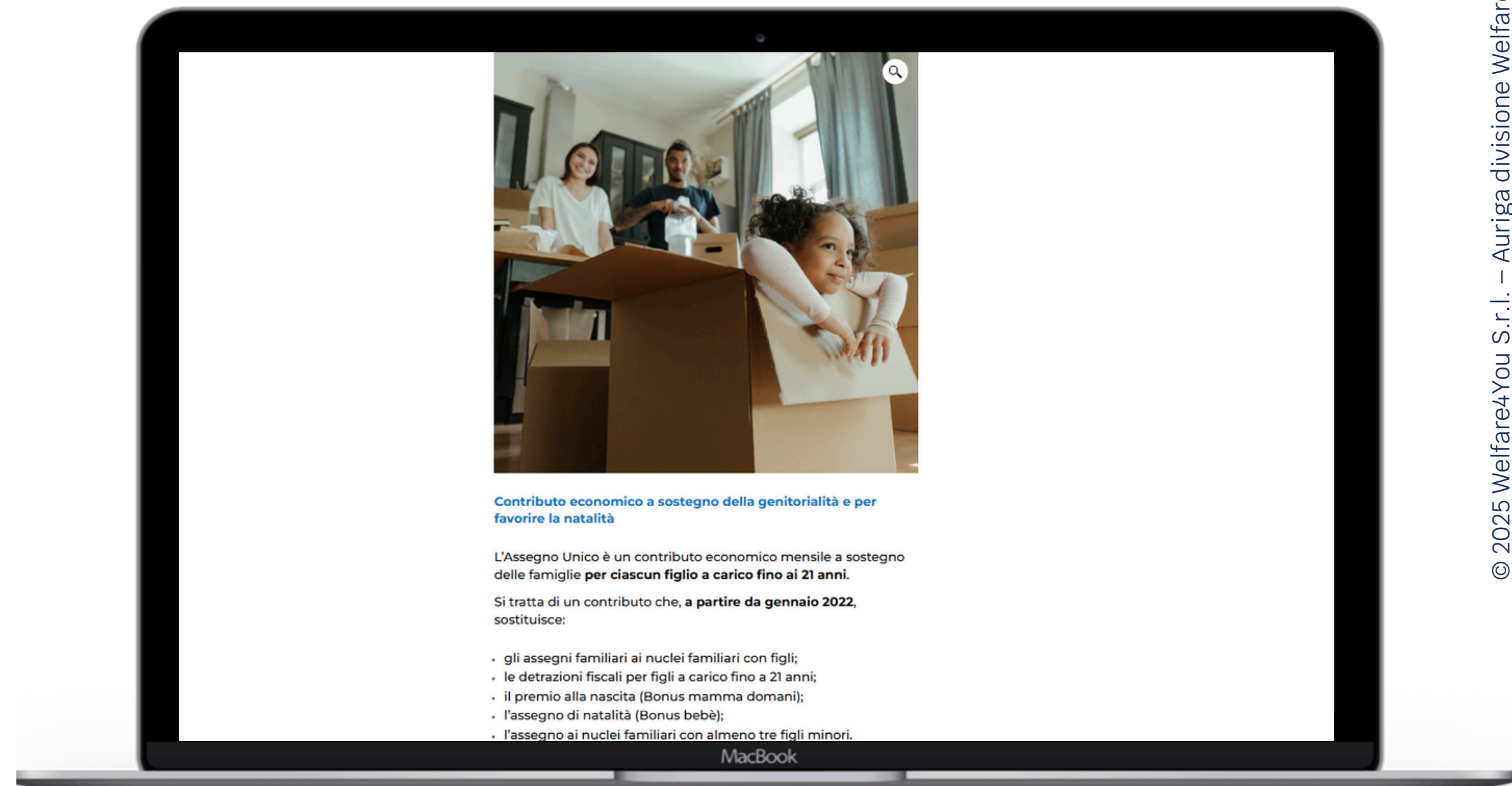


SCHEDE DEI CONTRIBUTI

Ogni scheda presente in piattaforma offre una breve **spiegazione** del contributo in questione

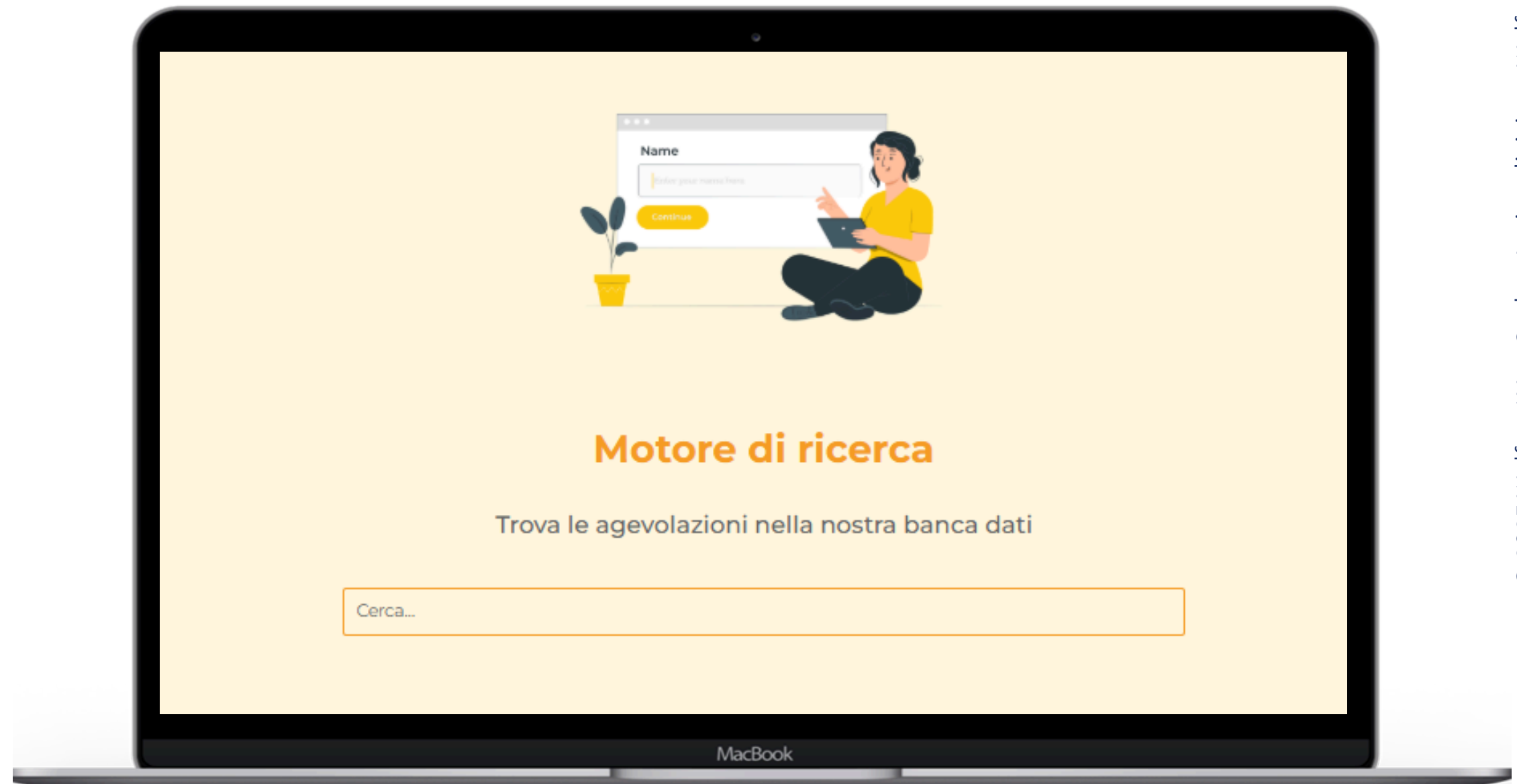
E' possibile verificare:

- **A chi è rivolto**
- **Requisiti per accedere**
- **Valore del contributo**
- **Quando fare domanda**
- **Come fare domanda**
- **Terminologia utile**



IL MOTORE DI RICERCA

Nella pagina iniziale della piattaforma, scorrendo verso il basso, è possibile trovare un **motore di ricerca** nel quale poter cercare il contributo pubblico del quale si è interessati



LE PAROLE DEL WELFARE

Nella pagina iniziale della piattaforma, scorrendo verso il basso, è possibile trovare sei argomenti dei quali è importante conoscere il reale significato:

- **Quanti tipi di famiglie ci sono?**
- **Familiari fiscalmente a carico**
- **Il mio reddito**
- **ISEE**
- **Detrazioni e deduzioni**
- **Incapienza fiscale**

Per ciascuno di essi, è possibile consultare una pagina che spiega tutto ciò che è necessario sapere a proposito di quel argomento.

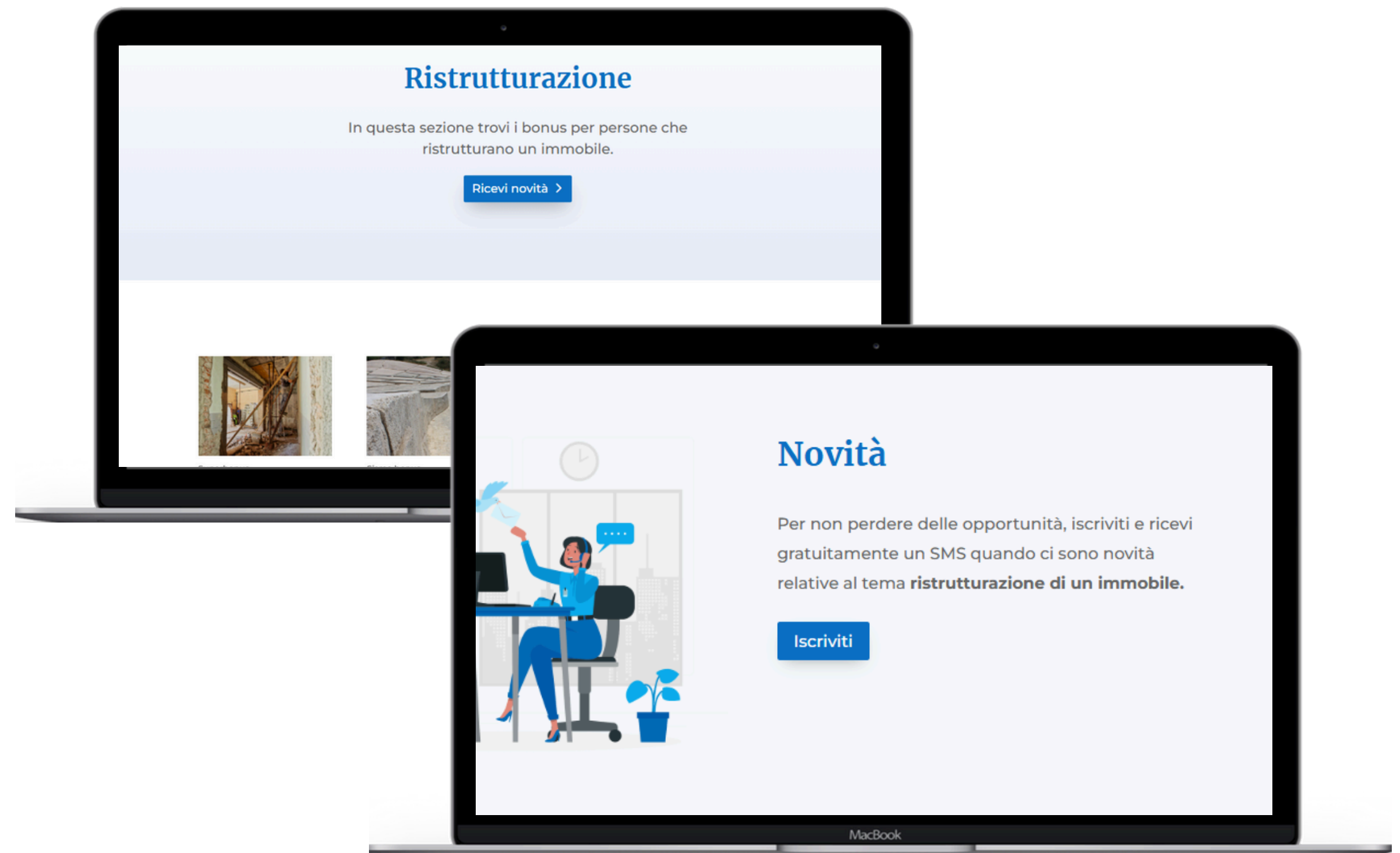


COME RESTARE AGGIORNATI

solo nella versione premium

E' possibile **rimanere aggiornati** su eventuali nuovi contributi pubblici legati ad una categoria di interesse. Per farlo è necessario:

- Scegliere una categoria e cliccare sul tasto “Ricevi novità”
- Successivamente è necessario cliccare sul pulsante “Iscriviti”

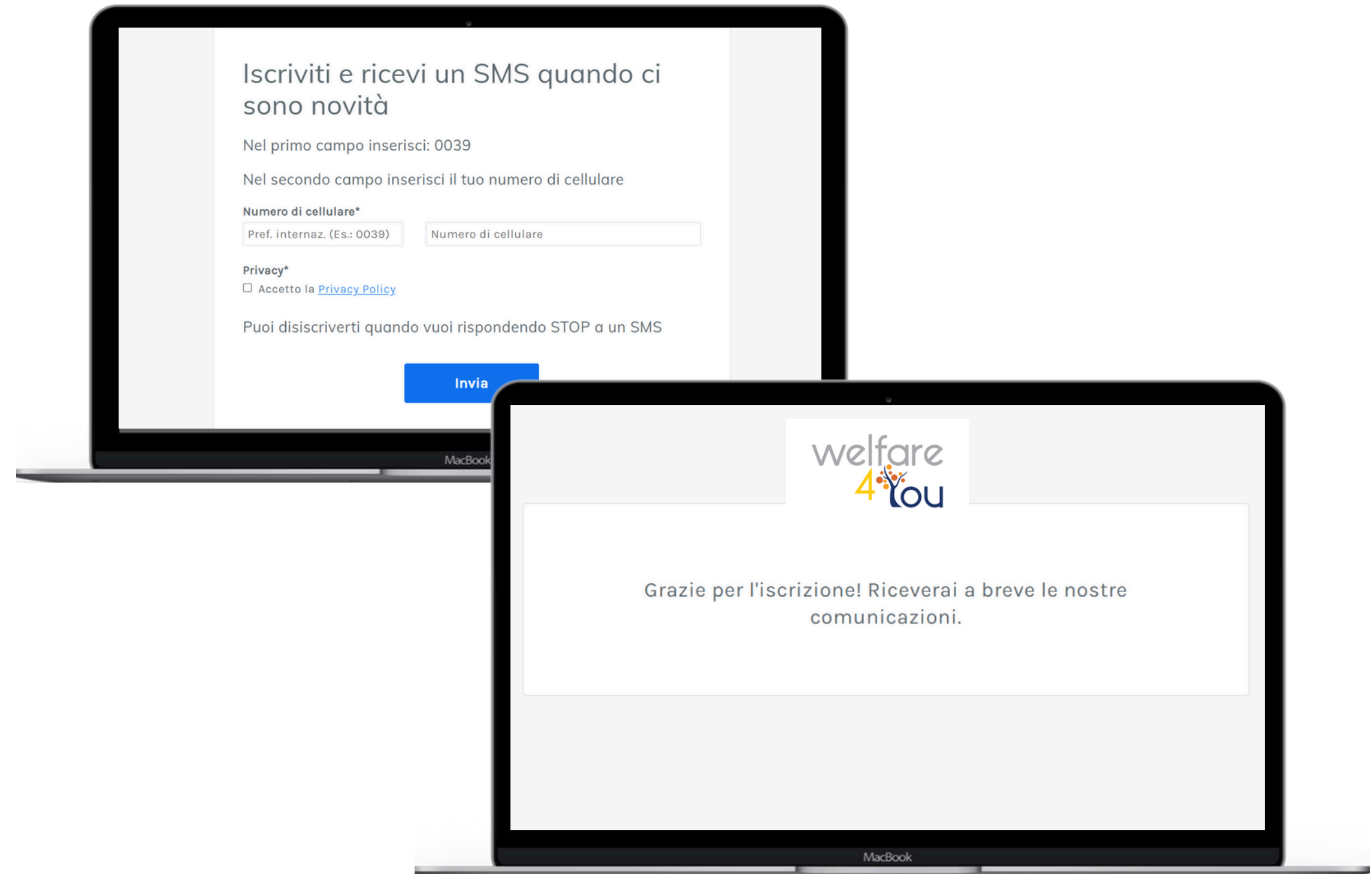


ATTIVAZIONE SMS DI AGGIORNAMENTO

solo nella versione premium

Dopo aver inserito il proprio numero di telefono cellulare e aver accettato l' informativa sulla privacy, **si riceverà un messaggio tutte le volte che verranno aggiunti nuovi bonus pubblici alla categoria di interesse**

IMPORTANTE: è possibile disiscriversi in qualsiasi momento rispondendo STOP a un SMS



ASSISTENTE AI WELFARE4YOU

solo nella versione premium



Nella piattaforma è possibile effettuare una ricerca anche attraverso **l'assistente digitale di Welfare4You** (AI), grazie al quale puoi scoprire le agevolazioni e i contributi di welfare pubblico che ti spettano



ASSISTENTE AI WELFARE4YOU

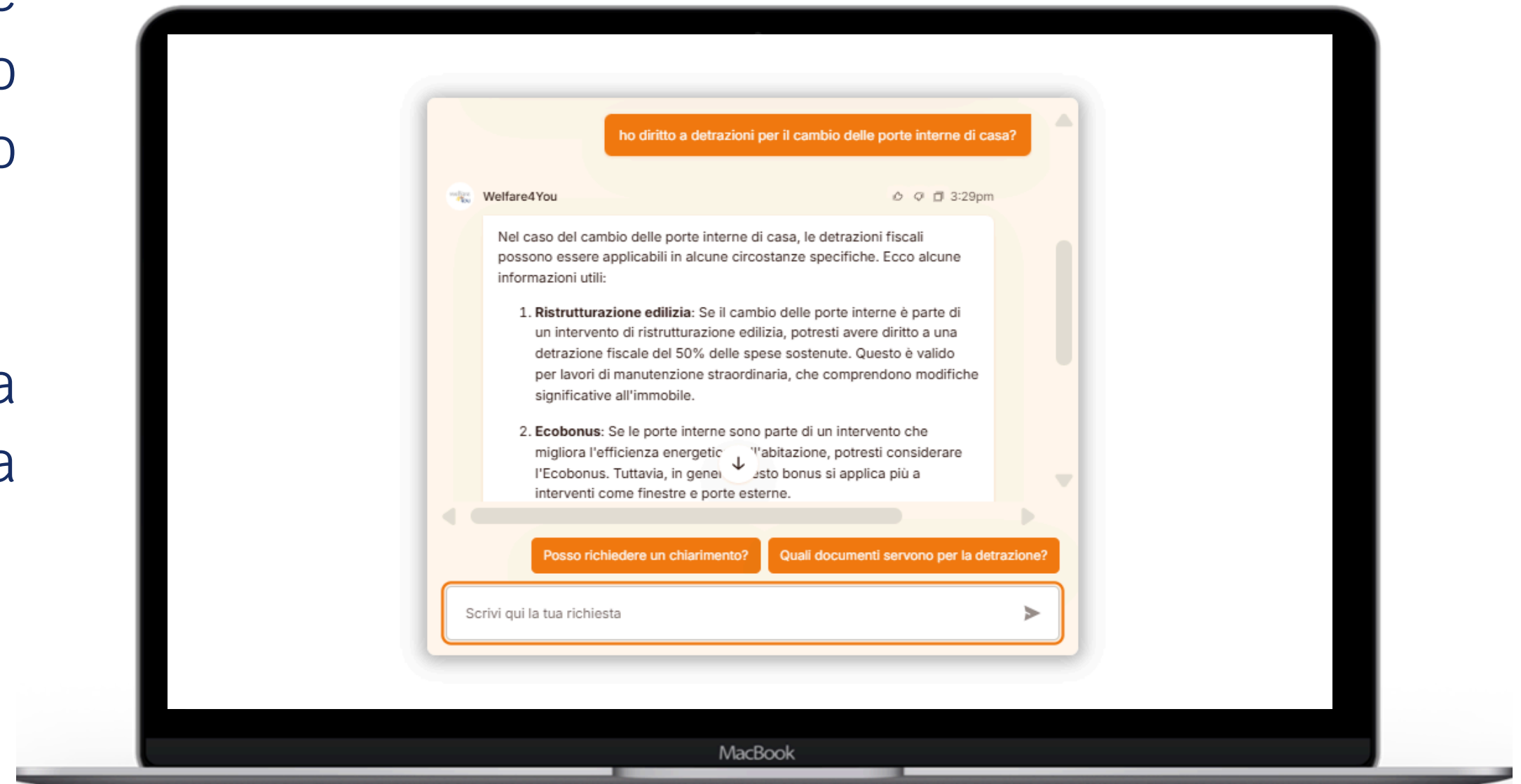
solo nella versione
premium



L'assistente digitale ti propone già diversi quesiti per testarlo.

Vediamo ad esempio quale potrebbe essere la risposta della richiesta “ho diritto a detrazioni per il cambio delle porte interne di casa?”

L'AI risponde richiamando la normativa facendo riferimento alla documentazione necessaria





**GRAZIE
PER
L'ATTENZIONE!**